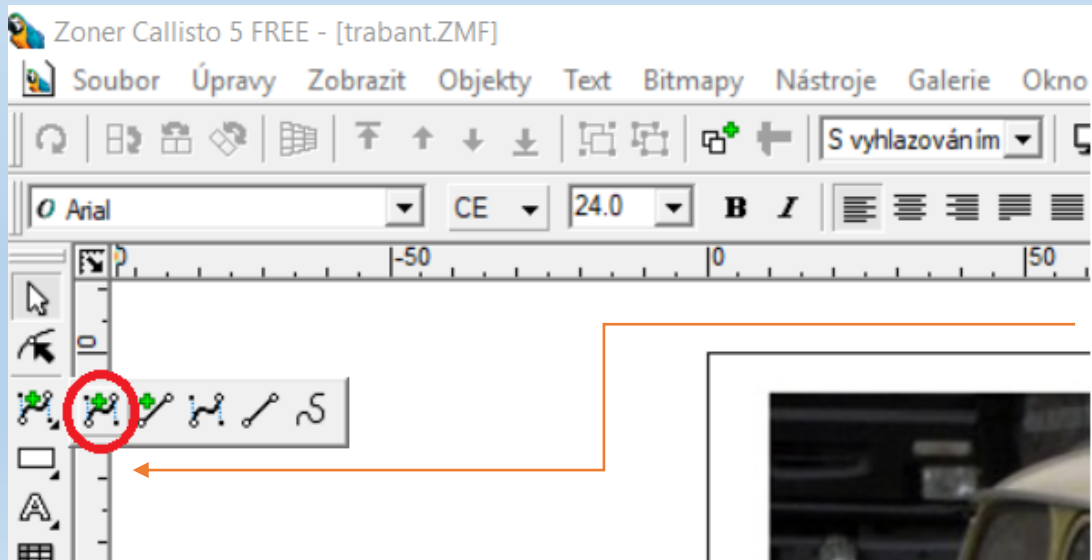


Vektorizace rastrového obrázku (fotografie)

Postup

- Vložte do vektorového editoru vhodný obrázek
- S využitím kreslení základních tvarů (kružnice, elipsa, čtverec....) vytvořte základní obrysy.
- Obrysy lze vytvářet taktéž pomocí beziérova režimu kreslení křivek.



Kreslenou oblast však musím uzavřít, pokud u ní budu měnit výplň

Postup

- U jednotlivých částí (např. okno, blatník...) vyberu vhodnou přechodovou výplň. Obrysy se většinou nezobrazují.
- Kreslete nejprve větší části (přední blatník, střecha, dveře, obrys hlavy, vlasy...) až později menší (světla, logo, značka, vrásky, zuby....)
- Až nakonec posuneme podkladový rastrový obrázek.



Výplň

Typ: Jednobarevná

Sířed:

Horiz: 50%

Vert: 50%

Úhel: 0°

Kroků: 50

Editace...



Výplň

Typ Jednobarevná

Sířed

Horiz 50%

Vert 50%

Úhel 0°

Kroků 50

Editace...



Výplň

Typ Jednobarevná

+ Sířed

Horiz 50%

Vert 50%

Úhel 0°

Kroků 50

Editace...



Výplň

Typ Jednobarevná

+ Síťed

Horiz 50%

Vert 50%

Úhel 0°

Kroků 50

Editace...



Výplň

Typ Jednobarevná

Sítěd

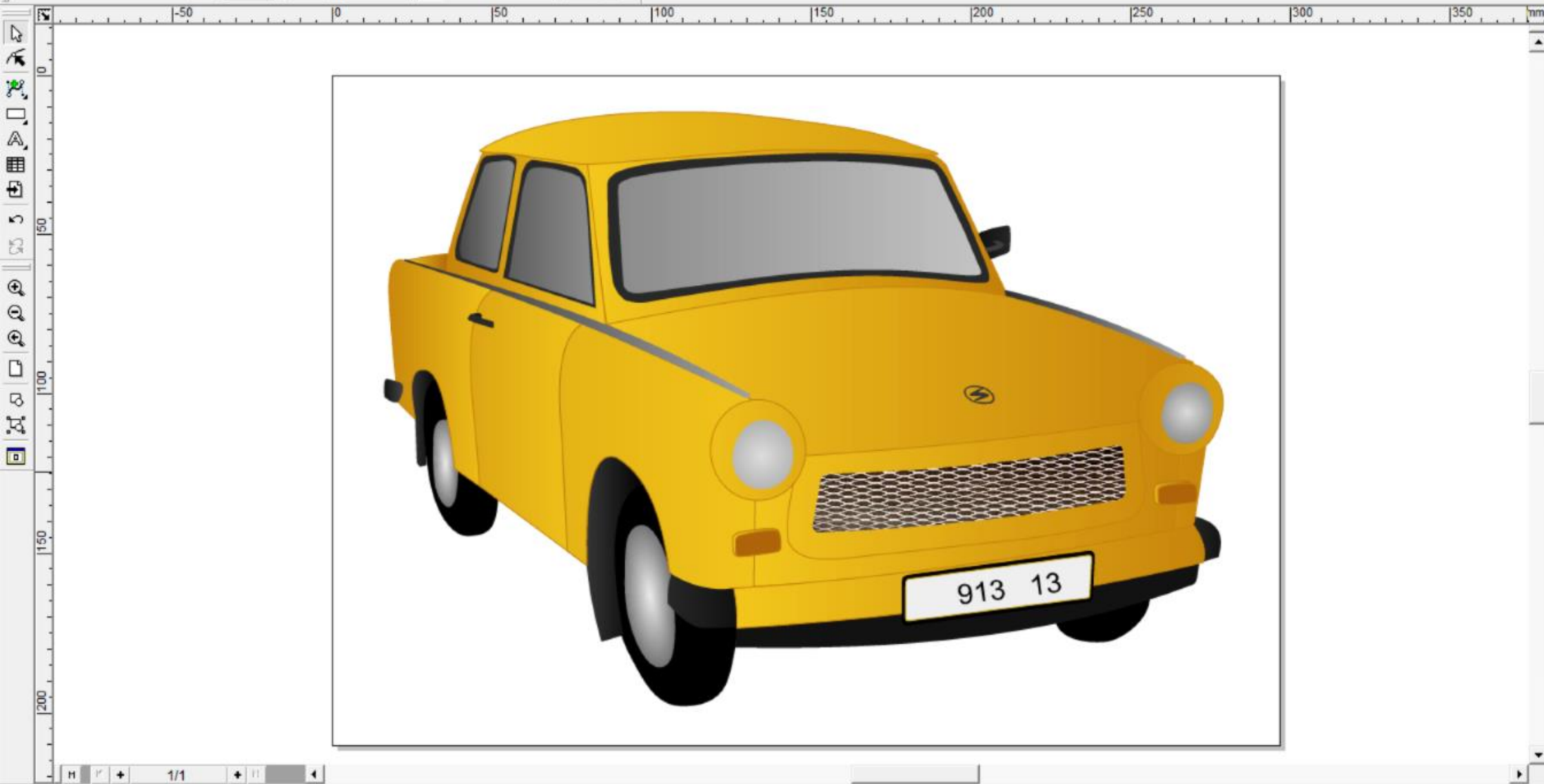
Horiz 50%

Vert 50%

Úhel 0°

Kroků 50

Editace...



Výplň

Typ Jednobarevná

Sířed

Horiz: 50%

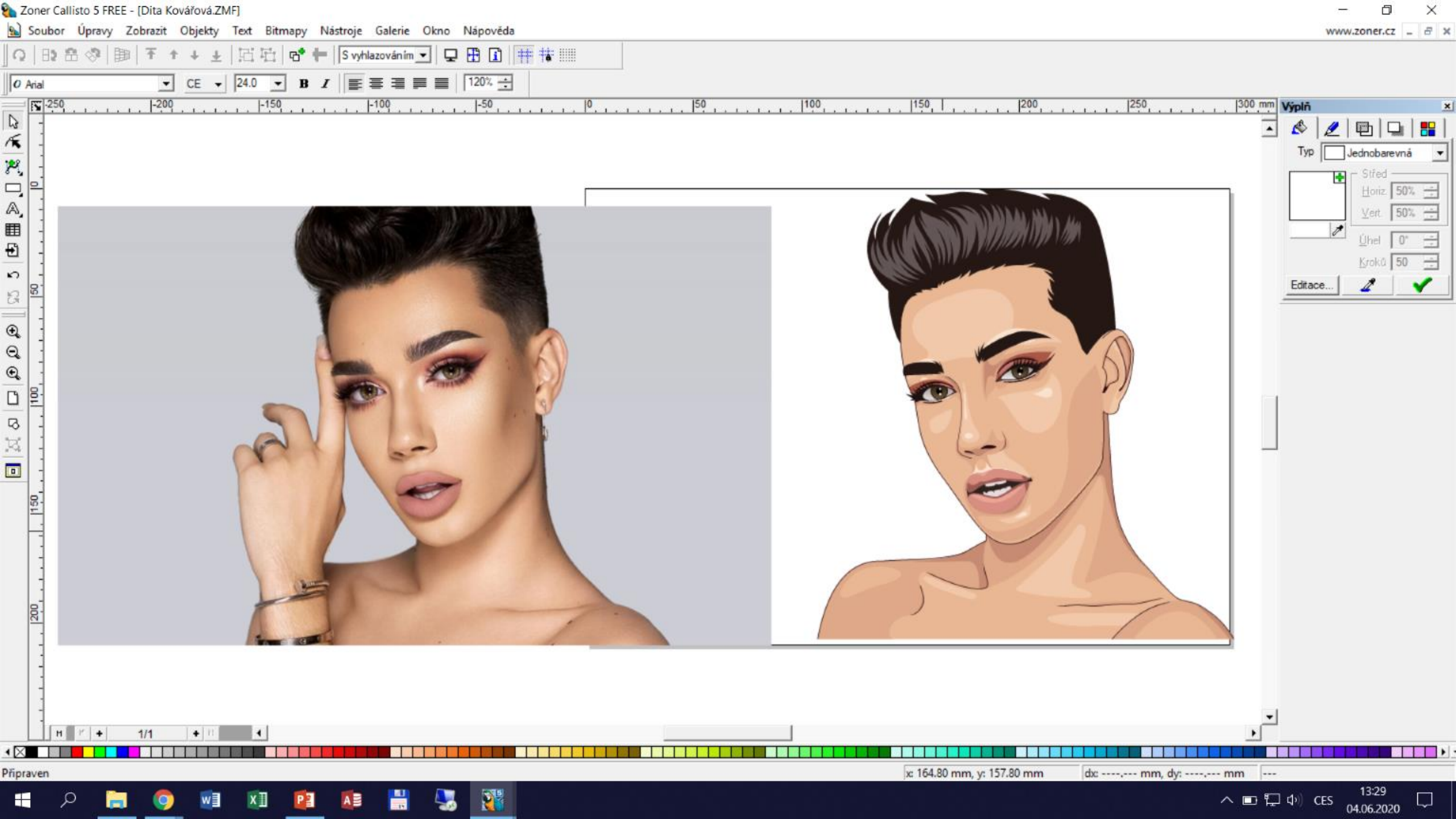
Vert: 50%

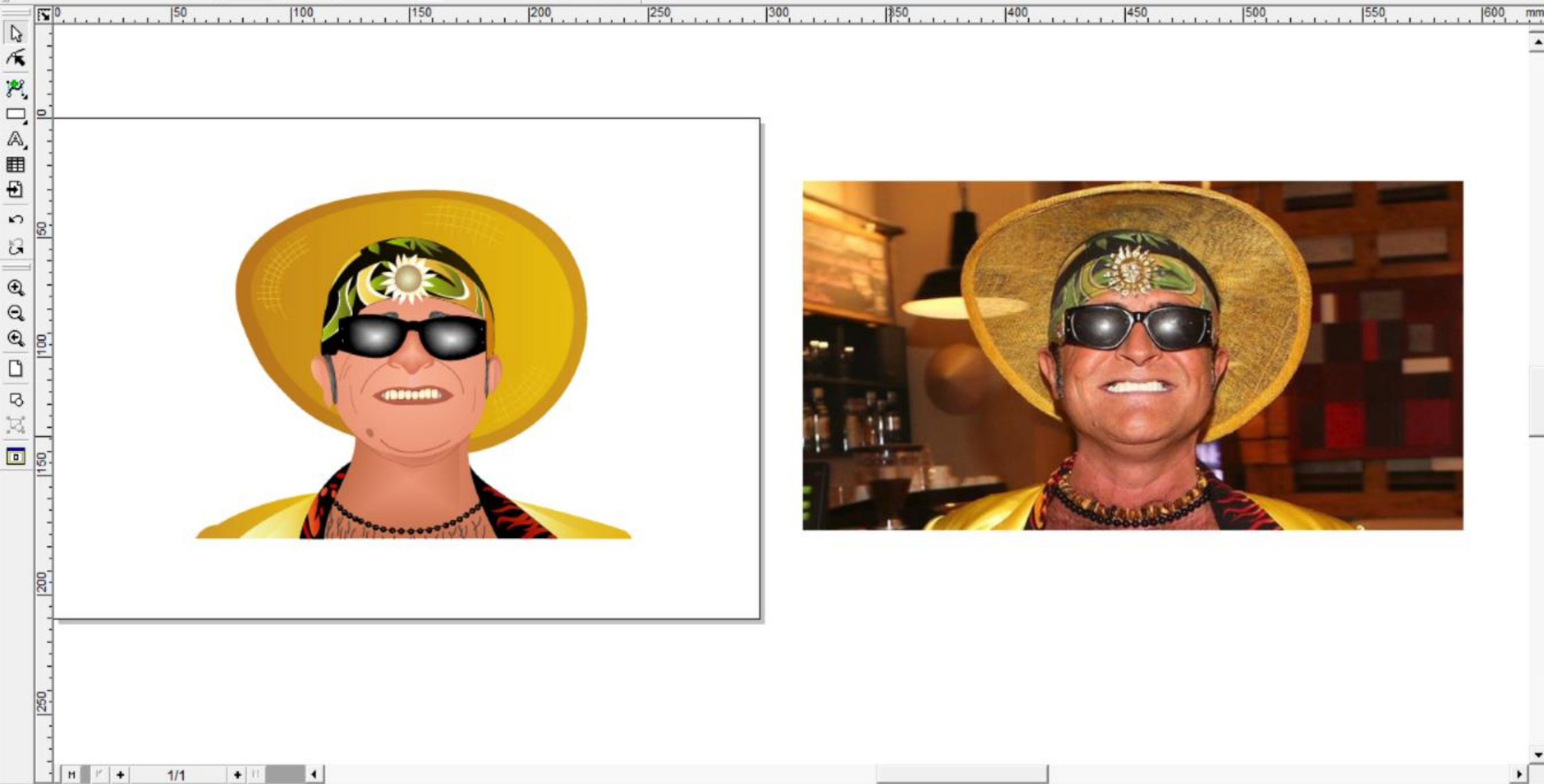
Úhel: 0°

Kroků: 50

Editace...

Ukázky některých loňských povedených prací.





Výplň

Typ Jednobarevná

Sířed

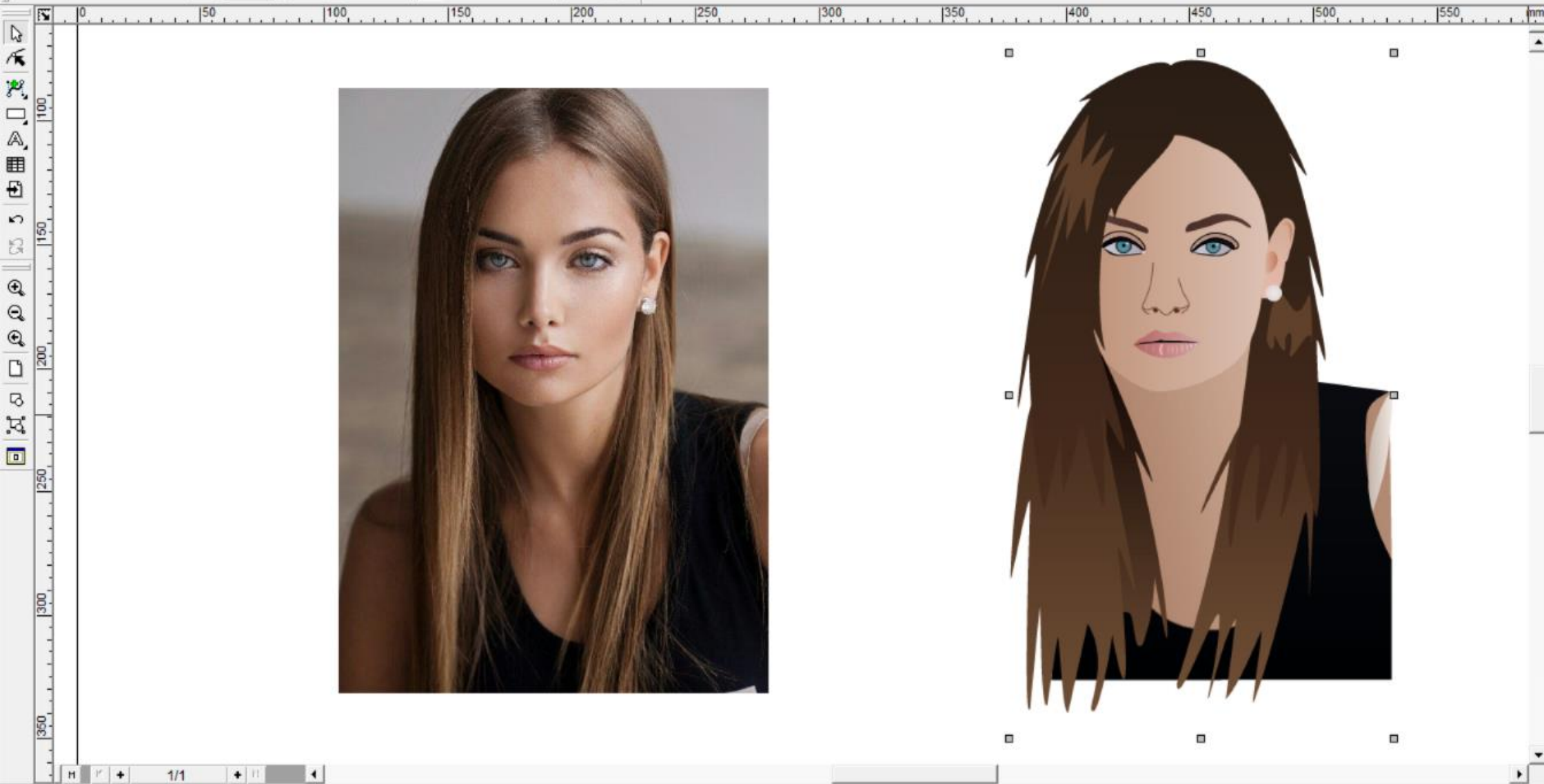
Horiz: 50%

Vert: 50%

Úhel: 0°

Krok: 50

Editace...



Výplň

Typ Jednobarevná

+ Sříd

Horiz 50%

Vert 50%

Úhel 0°

Kroků 50

Editace...